

PROTOR | Lakierowanie drzwi zewnętrznych



ADLER

W naszych żyłach płynie farba.



SPIS TREŚCI

LAKIEROWANIE DRZWI ZEWNĘTRZNYCH PRODUKTAMI FIRMY ADLER	5
POKRYCIA LAZURUJĄCE I KRYJĄCE	6 - 7
DOBRE POWODY UŻYWANIA AQUAWOOD PROTOR	9
AQUAWOOD PROTOR-BASE NG	10
AQUAWOOD PROTOR FINISH NG	11
AQUAWOOD PROTOR-FINISH PEARL	12
ADLER AQUAFIX S	13
AQUAWOOD TIM	14
AQUAWOOD TIG HIGHRES®	15
ADLER PROTOR-PRIMO	16
ADLER 2K-EPOXIGRUND	17
ZESTAW DO PIELĘGNACJI DRZWI ZEWNĘTRZNYCH	18
PRODUKTY FIRMY ADLER DO NAPRAW I RENOWACJI DRZWI ZEWNĘTRZNYCH	19
BARWNE INSPIRACJE	21 - 23
LAKIERY Z EFEKTAMI SPECJALNYMI	24 - 31



SERCE FIRMY ADLER

FIRMA ADLER WKŁADA CAŁE SWOJE SERCE WE WSZYSTKO, CZYM SIĘ ZAJMUJE.

Kierując się tą maksymą, marka ADLER stała się przodującą w dziedzinie uszlachetniania powierzchni.

LAKIERY FIRMY ADLER DO DRZWI ZEWNĘTRZNYCH

KTO WKŁADA CAŁE SWOJE SERCE W TO, CO ROBI,
NIE ROBI NICZEGO POŁOWICZNIE.

Drzwi zewnętrzne to coś więcej niż funkcjonalny element – to wizytówka każdego domu, odpowiedzialna za pierwsze wrażenia. Drzwi zewnętrzne nie służą tylko jako ważny element aranżacji architektonicznej, lecz chronią nas przed wiatrem i deszczem. Upały, chłód, wilgoć i promieniowanie UV pochodzące od słońca oraz grzyby niszczące drewno stale atakują drzwi zewnętrzne. Firma ADLER, uwzględniając te wszystkie zagrożenia, opracowała lakiery na najwyższym poziomie technologicznym, zapewniające najlepszą odporność.

Nowy system lakierniczy **Aquawood Protor** wyznacza nowy poziom w dziedzinie lakierowania drzwi zewnętrz-

nych. Nowa generacja lakierów odznacza się niezwykłą odpornością na zadrapanie, jeszcze wyższą twardością, wysokim stopniem oszczędności i efektywniejszym schnięciem.

Innowacyjny system Aquawood Protor, oferowany przez firmę ADLER, spełnia najwyższe wymagania jakościowe, jednocześnie jest łatwiejszy w stosowaniu i minimalizuje koszty materiału – WSZYSTKO W JEDNYM.

Ten nowy system jest naturalnie owocem wieloletniego doświadczenia firmy ADLER w badaniu i rozwoju lakierów wodorozcieńczalnych.



POKRYCIA LAZURUJĄCE I KRYJĄCE

	BUDOWA POWŁOKI	PRODUKTY
1	Lazurujące na drewnie iglastym	Aquawood TIM / Protor-Primo różne odcienie; alternatywnie impregnat Aquawood TIG HighRes® różne odcienie Aquawood Protor-Base L NG (bezbarwny) Aquawood Protor-Finish L NG różne odcienie lazurujące
2	Kryjące na drewnie iglastym Kryjące na drewnie liściastym	Impregnat Aquawood TIG HighRes® biały Aquawood Protor-Base D NG (biały) Aquawood Protor-Finish D NG lub Protor-Finish Pearl różne odcienie
3	Lazurujące na drewnie liściastym	Protor-Primo różne odcienie; alternatywnie impregnat Aquawood TIG HighRes® różne odcienie Aquawood Protor-Base L NG (bezbarwny) Aquawood Protor-Finish L NG różne odcienie lazurujące
4	MDF	2K-Epoxi-Grund; alternatywnie 2K-Fenstergrundlack Aquawood Protor-Base D NG (biały) Aquawood Protor-Finish D NG lub Protor-Finish Pearl różne odcienie
5	Drewno egzotyczne	Protor-Primo różne odcienie; alternatywnie impregnat Aquawood TIG HighRes® różne odcienie Aquawood Protor-Base L NG (bezbarwny) Aquawood Protor-Finish L NG różne odcienie lazurujące

POWŁOKI LAZURUJĄCE I KRYJĄCE

Gatunki drewna	Klasa odporności wg DIN EN 350-2	Wpływanie żywicy	Niebezpieczeństwo przebarwienia z powodu składników drewna	Pokrycie lazurujące	Pokrycie kryjące
Świerk	4	x		1	2
Sosna	3 - 4	xx	x	1	2
Modrzew	3 - 4	xx	x	1	2
Daglezja	3	xx		1	2
Choina kanadyjska	4		x	1	2
Dąb	2		x	3	2
MDF				-	4
Meranti	2 - 4		x	3	2
Drewno egzotyczne	2 - 4		x	5*	-
Jesion	5		x	1	2

x = możliwe, xx = prawdopodobne; *UWAGA: przestrzegać zaleceń dotyczących wyboru odcieni barw podanych w "Wytycznych do lakierowania elementów budowlanych utrzymujących wymiary i częściowo utrzymujących - lakierowanie drzwi zewnętrznych i bram garażowych systemem Aquawood Protor".

DOBRE POWODY STOSOWANIA LAKIERU AQUAWOOD PROTOR

1 NADZWYCZAJNY:

WYSOKA TWARDOŚĆ I ODPORNOŚĆ NA ZADRAPANIE

System lakierniczy Aquawood Protor do drzwi zewnętrznych, czy to lazurujący, czy kryjący wykazuje nadzwyczajną twardość i doskonałą odporność na zadrapanie, porównywalną z lakierami samochodowymi. Dzięki temu zminimalizowane zostaną uszkodzenia mechaniczne, takie jak powodowane kluczami wokół zamka, czy butami w dolnej części drzwi. Dzięki dodatkowi Aquafix 5 tę twardość i odporność na zadrapanie można jeszcze zwiększyć, a przy tym drzwi uzyskują powierzchnię o szlachetnej mikrostrukturze.

2 WYTRZYMAŁY:

WYSOKA ODPORNOŚĆ CHEMICZNA BEZ DODATKOWEJ WARSTWY

Gdy stosuje się system Aquawood Protor, to nie ma potrzeby stosowania dodatkowej warstwy lakieru ochronnego. Zarówno warstwa pośrednia, Aquawood Protor-Base, jak i lakier nawierzchniowy, Aquawood Protor-Finish, w wersji dwukomponentowej, z utwardzaczem odpornym na działanie światła, wykazują wysoką odporność chemiczną bez dodatkowej warstwy ochronnej lakieru bezbarwnego.

3 TRWAŁY:

ZNACZĄCO WYŻSZA TRWAŁOŚĆ NA DREWIE DĘBOWYM

Drewno dębowe, ze względu na swój piękny obraz porów, trwałość i twardość jest często stosowane do wyrobu drzwi zewnętrznych. Niestety lakierowanie drewna dębowego na zewnątrz często stwarza problemy z powodu zawartości tanin, które są przyczyną powstawania zielonkawych przebarwień. Także trwałość powłok lakierowych na dębie stwarza problemy ze względu na głębokie, nierównomierne pory. Podkład w systemie Aquawood Protor zapewnia optymalne zwilżanie porów do tego stopnia, że na drewnie dębowym możliwe jest nawet zastosowanie powłok lazurujących.

4 RÓŻNOBARWNY:

NADAJĄCY SIĘ DO ZABARWIANIA SYSTEMEM MIESZANIA ADLER | MIX

Zakres możliwych kolorów Aquawood Protor jest tak szeroki, jak świat barw firmy ADLER. Odcienie lazurujące i kryjące można uzyskać zabarwiając 4 bazowe lakiery zgodnie z gotowymi receptami. Dzięki temu spełnione być mogą, jak nigdy wcześniej, wszelkie życzenia, nawet dotyczące lakierów w odcieniach z efektem metalicznym.

5 OSZCZĘDNY:

WYDAJNE PRZERABIANIE I DOGODNE WIELKOŚCI OPAKOWAŃ

Oprócz zabarwiania drewna w przypadku powłok lazurujących nadawanych w zależności od gatunku drewna podkładem ADLER Protor-Primo lub impregnatem Aquawood Tauchimprägnierung, należy nanieść tylko bezbarwną lub białą warstwę pośrednią Aquawood Protor-Base i zabarwioną zgodnie z życzeniem warstwę końcową Aquawood Protor-Finish. W przypadku drzwi wykonywanych z płyt MDF, by uzyskać optymalny wynik, zalecamy jeszcze wstępne zagruntowanie 2-komponentowym podkładem ADLER 2K-Epoxi-Grund. Chociaż czas żywotności mieszaniny przedłużono od 5 do 6 godzin, to lakier wysycha w rekordowym tempie i szybko ulega utwardzeniu. Drzwi w bardzo krótkim czasie stają się odporne na przywieranie i można je składać warstwami. Dla użytkownika nowy system Protor staje się dzięki temu szczególnie racjonalny i wydajny.

6 BEZPROBLEMOWY:

STOSOWANIE NA WRAŻLIWYCH NA ŚWIATŁO OKLEINACH Z DREWNA EGZOTYCZNEGO

Okleiny z drewna egzotycznego jak zebrano lub makassar prezentują się atrakcyjnie na wysokojakościowych drzwiach zewnętrznych. Niestety odporność na światło tych egzotycznych gatunków drewna jest bardzo niska. System Aquawood Protor oferuje i w tym przypadku rozwiązanie w postaci powłok lazurujących wykazujących bardzo dobrą ochronę przed działaniem promieniowania UV i światła, zachowując przy tym wysoką przezroczystość kolorów. Dla drewna egzotycznego nasz Dział Techniki Stosowanej opracowuje indywidualne zalecenia. Chętnie Państwu pomożemy!

7 PO PROSTU PIĘKNE:

BARDZO DOBRE PODKREŚLANIE RYSUNKU PORÓW, WYGLĄD JAK DLA LAKIERÓW DO MEBLI

Staranna formuła receptur lakierów Aquawood Protor w połączeniu z obszernymi próbami praktycznymi w czasie opracowywania produktu umożliwia uzyskiwanie wspaniałego wyglądu powierzchni pokrytych tym systemem. Powierzchnie drzwi z powłoką Aquawood Protor nie mają się czego wstydzić w porównaniu z powierzchniami mebli! Od innowacyjnych powierzchni z lakierem z efektami metalicznymi i strukturalnymi do delikatnego połysku perłowego – zrealizować można najróżniejsze specjalne efekty lakiernicze.



AQUAWOOD PROTOR-BASE NG | OPTYMALNY PODKŁAD

Decyduje pierwsze wrażenie, pierwsza warstwa czyni różnicę. Podkład Aquawood Protor Base NG użyty z warstwą końcową Aquawood Protor-Finish NG wyróżnia się oszczędnością i wyjątkowymi właściwościami produktu. Odnacza się bardzo dobrym zwilżaniem porów i doskonałym działaniem izolującym. Inny plus produktu to znakomita ochrona przed działaniem czynników atmosferycznych i przed promieniowaniem UV, co przyczynia się

istotnie do wysokiej odporności całej powłoki. Ten system nadaje się do wszystkich rodzajów drewna, także doskonale do gatunków zawierających duże ilości składników rozpuszczalnych w wodzie i oklein wrażliwych na działanie światła. Wygląd i wrażenia dotykowe są podobne do wysokojakościowych powierzchni mebli.

AQUAWOOD PROTOR-BASE NG.

Podkład Aquawood Protor-Base NG zapewnia doskonałą ochronę przed UV i odnacza się bardzo dobrym rysunkiem porów oraz doskonałym działaniem izolującym.

Aquawood Protor-Base L NG bezbarwny 5807 000200
Aquawood Protor-Base D NG biały 5806 050000

Numer artykułu 5806++
Opakowanie 2,7 kg, 8 kg, 22 kg
Utwardzacz ADLER Aqua-PUR-Härter 82220

Szczegółowe informacje na temat stosowania podano w Karcie Technicznej Aquawood Protor-Base NG.

AQUAWOOD PROTOR-FINISH NG | SILNIEJSZA OCHRONA

Warstwie nawierzchniowej na drzwiach zewnętrznych, ze względu na szczególnie wysokie narażenia, stawia się bardzo wysokie wymagania. System ADLER Protor został opracowany specjalnie dla tych potrzeb. Nowa generacja odnacza się wyjątkową odpornością na zadrapanie i nadzwyczajną twardością. Powierzchnia lakieru odpowiada w przybliżeniu lakierom samochodowym i bez problemu wytrzymuje obciążenia mechaniczne, jak uderzenia kluczami czy butami. Oprócz doskonałej ochrony przed działaniem czynników atmosferycznych, do dodatkowych mocnych punktów Aquawood Protor-Finish NG należy zwiększona odporność na działanie kremów i tłuszczów oraz doskonała wytrzymałość na działanie związków al-

kalicznych. Nowa generacja lakierów firmy ADLER łączy, wydawałoby się, przeciwieństwa; mimo wysokiej twardości ulepszo elastyczność warstwy. To oznacza, że lakier może się lepiej dopasowywać do naturalnych zmian podłoża spowodowanych zmieniającymi się warunkami atmosferycznymi. Dzięki temu zapobiega się w dużym stopniu wystąpieniu pęknięć i łuszczeniu się lakieru. I chociaż żywotność mieszaniny przedłużono od 5 do 6 godzin, to lakier wysycha w rekordowym tempie i szybciej ulega utwardzeniu. Drzwi uzyskują odporność na przywieranie przylegających powierzchni w bardzo krótkim czasie i można je składować warstwami. Dzięki temu system Protor jest racjonalny i wydajny dla użytkownika.

AQUAWOOD PROTOR-FINISH NG.

Lakier Protor-Finish NG zapewnia odporność na najwyższym poziomie. Nową generację lakierów przerabia się łatwo i racjonalnie oraz odnacza się zwiększoną twardością i wytrzymałością, także na drewnie dębowym i gatunkach egzotycznych, które dotychczas stwarzały problemy.

Aquawood Protor-Finish L NG lazurujący
Aquawood Protor-Finish D NG kryjący (kolory RAL i NCS)

Numer artykułu 5808++, 5809++
Opakowanie 2,7 kg, 8 kg, 22 kg
Utwardzacz ADLER Aqua-PUR-Härter 82220

Szczegółowe informacje na temat stosowania podano w Karcie Technicznej Aquawood Protor-Finish NG.



AQUAWOOD PROTOR-FINISH PEARL

DRZWI Z POWIERZCHNIAMI PEŁNYMI EFEKTÓW

Drzwi zewnętrzne to wzrokowa wizytówka domu i jeden z najważniejszych elementów aranżacji architektonicznej fasady. Oznacza to, że powinny olśniewać! Dlatego opracowano system Aquawood Protor z mieniącym się efektem perłowym – Aquawood Protor-Finish Pearl nadaje drzwiom blask, który się im należy. Lakier Aquawood Protor-Finish Pearl został opracowany na życzenie wielu klientów, którzy chcieli mieć drzwi pokryte lakierem z efektem metalicznym. Ponieważ z powodów chemicznych nie można było użyć w tym systemie zwykle stosowanych

wanych płatków aluminiowych, to wykonanie tego zadania nie było łatwe. Zespół Działu Rozwoju firmy ADLER musiał wymyślić coś nowego. Okazało się, że efekt ten można było uzyskać stosując zmodyfikowany pigment perłowy, dający szczególnie elegancki błysk i to w różnych kolorach. Ten mieniący się efekt nie narusza dotychczasowych dobrych właściwości powłoki, odporności na zdrapanie, twardości, ochrony przed wiatrem, deszczem i promieniowaniem UV i, co szczególnie ważne, łatwości przerabiania.

AQUAWOOD PROTOR-FINISH PEARL.

Lakier Aquawood Protor-Finish Pearl zawiera zmodyfikowane pigmenty perłowe, dające elegancki efekt metaliczny.

Numer artykułu 43750 (= ok. RAL 9006, który można zabarwiać systemem ADLER | MIX na kolory Metallic RAL lub DB, specjalne kolory na życzenie).
Opakowania 2,2 kg, 8 kg

Szczegółowe informacje na temat stosowania podano w Karcie Technicznej Aquawood Protor-Finish Pearl.

ADLER AQUAFIX S | PASTA STRUKTURALNA DAJĄCA PEŁNIĘ WRAŻEŃ

Firma ADLER rozszerzyła swoją ofertę efektów w systemie Protor, dodając do efektu metalicznego także pastę strukturalną, Aquafix S. Dodaje się ją do lakieru Protor-Finish, a w wyniku tego podwyższa się twardość i odporność na zdrapanie, zamaskowane zostają wady podłoża, a powierzchnia staje się przyjemnie ciepła w dotyku, nieco chropowata i o żywej strukturze. Do lakieru nawierzchniowego dodaje się 8 % pasty Aquafix S. Naturalnie wielkości

opakowań pasty strukturalnej są proporcjonalnie dopasowane do opakowań lakieru Aquawood Protor-Finish czyli 2,7 kg i 8 kg.

Szczególnie dobry efekt uzyskuje się z lakierami kryjącymi lub metalicznymi. W przypadku lakierów z efektem metalicznym Aquawood Protor-Finish Pearl to optymalny wybór.

ADLER AQUAFIX S.

Dodanie pasty Aquafix S może podwyższyć twardość i odporność na zdrapanie. Dodatek pasty strukturalnej powoduje, że powierzchnia daje wrażenie przyjemnie ciepłej i żywej.

Numer artykułu 91201
Opakowanie 180 g, 650 g

Szczegółowe informacje na temat stosowania podano w Karcie Technicznej ADLER Aquafix S.



ADLER
W naszych żyłach płynie farba.

ADLER AQUAWOOD TIM | UNIWERSALNY

Wodny, bezbarwny impregnat ochronny do drewna do okien i drzwi zewnętrznych to prawdziwie wszechstronny talent. Można go stosować na drewnie liściastym, iglastym, a nawet tropikalnym. Nadaje się przy tym pod pokrycia lazurujące, jak i kryjące.

W przypadku drewna iglastego, jak świerkowe lub sosnowe, impregnat Aquawood TIM zapewnia dobre nasycenie także na silnie wsiąkliwych miejscach. Połączenie z podkładem ADLER Protor-Primo umożliwia uzyskanie szczególnie równomiernego zabarwienia.

Innym plusem jest to, że dzięki słabemu podnoszeniu się włókien drewna, można znacząco obniżyć wkład pracy na szlifowanie. Przez to oszczędza się czas i koszty.

Ten impregnat do drewna ma jeszcze tę zaletę, że wnika bardzo dobrze do drewna i przez to zapewnia ochronę wymaganą zgodnie z normami ÖNORM B 3803 i DIN 68800-3 przed sinizną (badanie wg EN 152-1) i grzybami niszczącymi drewno (badanie wg EN 113). Produkt uzyskał oczywiście zezwolenia zgodnie ze wszystkimi nowymi przepisami w sprawie środków ochrony drewna.

AQUAWOOD TIM.

Zaletami impregnatu Aquawood TIM są łatwość w stosowaniu, bardzo dobre wnikanie do drewna, a ponadto to, że nadaje się do wszystkich gatunków drewna, to prawdziwie wszechstronny talent.

Numer artykułu 51202
Opakowania 25 l, 120 l (beczka polietylenowa)

Szczegółowe informacje na temat stosowania podano w Karcie Technicznej Aquawood TIM. Środki ochrony drewna należy stosować bezpiecznie. Przed użyciem zapoznać się zawsze z oznakowaniem i informacją o produkcie.

ADLER AQUAWOOD TIG HIGHRES® | WYRÓWNUJĄCY

Impregnat Aquawood Tauchimprägnierung HighRes® pozwala na wykonanie równocześnie kilku zadań.

1. Zapewnienie chemicznej ochrony drewna. Kombinacja składników czynnych w impregnacie Aquawood Tauchimprägnierung HighRes® zapewnia mu wymagane przez normy ÖNORM B 3803 i DIN 68800-3 działanie chroniące drewno przed sinizną (badanie wg EN 152-1) i grzybami niszczącymi drewno (badanie wg EN 113).

2. Wybarwienie. Aquawood TIG HighRes® barwi drewno dzięki zastosowaniu wysokiej jakości pigmentów opartych na tlenku żelaza, które mają znaczący udział w działaniu ochronnym całego pokrycia przed promieniowaniem UV, a przez to przyczyniają się do wydłużenia trwałości powłoki.

3. Wyrównywanie. Na miękkich gatunkach drewna przy impregnowaniu dochodzi często do tworzenia się plam powodowanych nierównomierną wsiąkliwością włókien drewna. Dzięki zastosowaniu środków wyrównujących zapobiega się w dużym stopniu ich powstawaniu, a przez to w wyniku zabarwienia uzyskuje się piękny, równomierny wygląd powierzchni. Częściowo wyrównywane jest także zróżnicowane własne zabarwienie drewna (np. meranti).

4. Stabilizacja ligniny. Dzięki stabilizowaniu składnika drewna, ligniny, jest ono długookresowo chronione przed niszczącym wpływem czynników atmosferycznych, a przez to znacząco wydłuża się żywotność drzwi.

IMPREGNAT AQUAWOOD TIG HIGHRES®. TO, CO NAJLEPSZE NA DREWNO.

Impregnat Aquawood Tauchimprägnierung wykazuje doskonałą ochronę przed UV i działanie wyrównujące, a przez to gwarantuje najlepszy wygląd i trwałość.

Numer artykułu 5432++
Opakowania 4 l, 22 l, 120 l

Szczegółowe informacje na temat stosowania podano w Karcie Technicznej impregnatu ADLER Aquawood TIG HighRes®.



ADLER
W naszych żyłach płynie farba.

ADLER PROTOR-PRIMO | NIESKAZITELNA BAZA

Widoczny rysunek słoików drewna, naturalność, a mimo to indywidualne akcenty barwne, są pożądane w drzwiach zewnętrznych, dlatego modne są pokrycia lazurujące. ADLER Protor-Primo, nowy podkład rozpuszczalnikowy, dzięki specjalnym pigmentom zapewnia silną ochronę przed działaniem światła i przezroczystość. Ponieważ nie wysycha szybko w porównaniu z innymi produktami, to jest przyjazny dla użytkownika przy przerabianiu. Dlatego nadaje się przede wszystkim do stosowania na podłożach

silnie profilowanych. Nawet przy ciemniejszych kolorach nie powstają żadne cienie ani plamy, nie widać smug przy zabarwianiu. Stosowanie podkładu rozpuszczalnikowego ma jeszcze tę zaletę, że doskonale wzmacnia kolor drewna i chroni przed wodą.

Najlepszy wybór dla wszystkich, drzwi zewnętrzne pomalowane lazurująco, a przy tym nieskomplikowane przerabianie i nieskazitelny wynik.

ADLER PROTOR-PRIMO.

ADLER Protor-Primo nadaje się szczególnie jako podkład pod lazurujące powłoki na silnie profilowanych drzwiach zewnętrznych. Wyróżnia się doskonałym wzmacnianiem barwy drewna i przezroczystością.

Numer artykułu 50770
Opakowanie 750 ml, 2,5 l

Szczegółowe informacje na temat stosowania podano w Karcie Technicznej ADLER Protor-Primo.

ADLER 2K-EPOXIGRUND | WYSOKOJAKOŚCIOWY

Wszędzie tam, gdzie potrzebny jest wysokiej jakości podkład, ADLER 2K-EPOXIGRUND znajduje zastosowanie. Ten dwukomponentowy podkład epoksydowy może zapewnić doskonałą przyczepność na najróżniejszych podłożach. Wykazuje doskonałą twardość i odporność na ścieranie, a jest przy tym szybkoschnący. Ze względu na

swoje właściwości wiążące i wzmacniające, nadaje się do różnych tworzyw kompozytowych. Wysoka wodoodporność czyni ADLER 2K-Epoxigrund doskonałym podkładem na płytach MDF. Dobra odporność chemiczna i długotrwała elastyczność rozszerzają profil tego wysokiej jakości podkładu.

ADLER 2K-EPOXIGRUND.

ADLER 2K-Epoxigrund to wysokiej jakości podkład do podłoży z MDF-u wykazujący doskonałą przyczepność.

Numer artykułu 68304
Opakowania 0,8 kg, 3 kg
Utwardzacz ADLER Epoxi-Härter 82313

Szczegółowe informacje na temat stosowania podano w Karcie Technicznej podkładu ADLER 2K-Epoxigrund.



ZESTAW DO PIELĘGNACJI DRZWI ZEWNĘTRZNYCH

Zestaw pielęgnacyjny do czyszczenia i odświeżania drzwi zewnętrznych z powłoką lazurującą lub kryjącą. Tworzy cienką warstwę chroniącą przed brudem i wodą o pięknym jedwabistym połysku.

PRZERABIANIE

ADLER TOP-CLEANER. W celu głębokiego oczyszczenia nanieść na drzwi środek ADLER Top-Cleaner albo szmatką albo natrysnąć wykorzystując załączoną głowicę do spryskiwania. Zmyć ciepłą, czystą wodą w celu usunięcia silnie przylegającego brudu.

ADLER DOOR-FINISH. Przed użyciem wstrząsnąć, nakręcić załączoną głowicę do spryskiwania i natrysnąć na powierzchnię. Po ok. 10 min schnięcia powierzchnię wytrzeć do sucha szmatką. By wzmocnić efekt, powtórzyć proces.

Zalecamy przeprowadzanie czyszczenia i pielęgnacji raz w roku.

Czas schnięcia: ok. 15 min (Door-Finish)

Wydajność: ok. 40 m² na litr przy dwukrotnym naniesieniu.



ZAWARTOŚĆ

ADLER Top-Cleaner 500 ml
ADLER Door-Finish 500 ml
2 głowice do spryskiwania
2 szmatki do czyszczenia i polerowania

Numer artykułu: 51709
Poszczególne składniki zestawu można oczywiście zamawiać pojedynczo.

PRODUKTY FIRMY ADLER DO NAPRAW I RENOWACJI DRZWI ZEWNĘTRZNYCH

Jeśli coś pójdzie nie tak, to produkty firmy ADLER do napraw i renowacji pozwolą usunąć problem. Oferujemy wszystko, czego potrzeba do szybkiej naprawy uszkodzeń powstałych w czasie transportu i montażu.

PRODUKTY STANDARDOWE DO MAŁYCH POPRAWEK			PRODUKTY DO PRAC RENOWACYJNYCH		
Top-Cleaner	500 ml	5169612	Cyklina do lakieru		9591001
Door-Finish	500 ml	5170012	Patyk do mieszania (mały)		9880601
Rozcieńczalnik do lakierów наносzonych pędzlem	250 ml	8008514	Otwieracz do puszek		9880701
Klarlack-Spray lakier bezbarwny w sprayu mat G30	150 ml	9632815	Feinspachtel szpachlówka drobnoziarnista (biała)	400 g	4109904
Klarlack-Spray lakier bezbarwny w sprayu mat jedwabisty G70	150 ml	9632715	Pisak Grilith* Flex-Pen (pusty)	1 Stk	9647001
Klarlack-Spray lakier bezbarwny w sprayu błyszczący G100	150 ml	9632615	Papier do prac wykończeniowych (opakowanie 50 sztuk)	Kö 120	9551517
ADLER Isolierspray podkład izolujący biały w sprayu	400 ml	9633937	Kit do drewna Grilith* w różnych kolorach		
Szmatka do pielęgnacji		9621001			
Urządzenie do topienia wosku twardego		9585001			
Strug do wosku twardego		9591101			
Papier do prac wykończeniowych (opakowanie 50 sztuk)	Granulcja 280	9552017			
Specjalny pędzel Solvamaxx plus	50 mm	9612511			
Pędzel miękki	150/P1	9612411			
Wosk twardy Grilith* w prętach w różnych kolorach					
Szttyfy do retuszu Grilith* Flex-Pen w różnych kolorach					

* Blizsze informacje na temat produktów serii Grilith można znaleźć w poświęconej im broszurze (Nr art. 9869601)

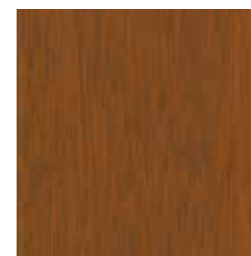


BARWNE INSPIRACJE

MERANTI



Protor-Primo Dunkelbraun
Aquawood Protor-Base L NG
Aquawood Protor-Finish NG F008



Protor-Primo Haselnuss
Aquawood Protor-Base L NG
Aquawood Protor-Finish NG F011



Protor-Primo Kastanie
Aquawood Protor-Base L NG
Aquawood Protor-Finish NG F011



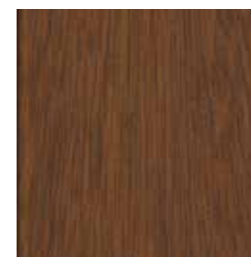
Protor-Primo Dunkelbraun
Aquawood Protor-Base L NG
Aquawood Protor-Finish NG F014



Protor-Primo Kastanie
Aquawood Protor-Base L NG
Aquawood Protor-Finish NG F013



Protor-Primo Kiefer
Aquawood Protor-Base L NG
Aquawood Protor-Finish NG F015



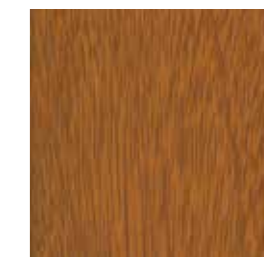
Protor-Primo Dunkelbraun
Aquawood Protor-Base L NG
Aquawood Protor-Finish NG F017



Protor-Primo Dunkelbraun
Aquawood Protor-Base L NG
Aquawood Protor-Finish NG F016



Protor-Primo Afzelia
Aquawood Protor-Base L NG
Aquawood Protor-Finish NG F015



Protor-Primo Afzelia
Aquawood Protor-Base L NG
Aquawood Protor-Finish NG F009

MODRZEW



Aquawood TIM
Protor-Primo Hellbraun
Aquawood Protor-Base L NG
Aquawood Protor-Finish NG
Lärche natur

PALISANDER



Protor-Primo sosna
Aquawood Protor-Base L NG
Aquawood Protor-Finish NG
Naturale dunkel



W naszych żyłach płynie farba.

ŚWIERK



Aquawood TIM
Protor-Primo Kiefer
Aquawood Protor-Base L NG
Aquawood Protor-Finish NG F001



Aquawood TIM
Protor-Primo Kastanie
Aquawood Protor-Base L NG
Aquawood Protor-Finish NG F002



Aquawood TIM
Protor-Primo Haselnuss
Aquawood Protor-Base L NG
Aquawood Protor-Finish NG F008



Aquawood TIM
Protor-Primo Haselnuss
Aquawood Protor-Base L NG
Aquawood Protor-Finish NG F011



Aquawood TIM
Protor-Primo Kiefer
Aquawood Protor-Base L NG
Aquawood Protor-Finish NG F015



Aquawood TIM
Protor-Primo Hellbraun
Aquawood Protor-Base L NG
Aquawood Protor-Finish NG F015



Aquawood TIM
Protor-Primo Afzelia
Aquawood Protor-Base L NG
Aquawood Protor-Finish NG F017



Aquawood TIM
Protor-Primo Haselnuss
Aquawood Protor-Base L NG
Aquawood Protor-Finish NG F017



Aquawood TIM
Protor-Primo Dunkelbraun
Aquawood Protor-Base L NG
Aquawood Protor-Finish NG F016



Aquawood TIM
Protor-Primo Hellbraun
Aquawood Protor-Base L NG
Aquawood Protor-Finish NG F001



Aquawood TIM
Protor-Primo Haselnuss
Aquawood Protor-Base L NG
Aquawood Protor-Finish NG F014



Aquawood TIM
Protor-Primo Afzelia
Aquawood Protor-Base L NG
Aquawood Protor-Finish NG F009

DĄB



Protor-Primo Carrara
Aquawood Protor-Base L NG
Aquawood Protor-Finish NG F008



Protor-Primo Walnuss
Aquawood Protor-Base L NG
Aquawood Protor-Finish NG F015



Protor-Primo Carrara
Aquawood Protor-Base L NG
Aquawood Protor-Finish NG F016



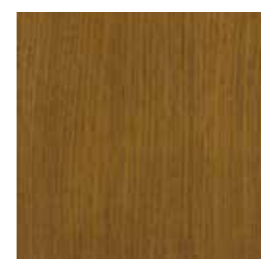
Protor-Primo Maron
Aquawood Protor-Base L NG
Aquawood Protor-Finish NG
Maron



Protor-Primo Eiche weiß
Aquawood Protor-Base L NG
Aquawood Protor-Finish NG
Eiche weiß *



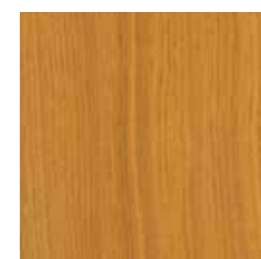
Protor-Primo Mahagonibraun
Aquawood Protor-Base L NG
Aquawood Protor-Finish NG
Mahagonibraun



Protor-Primo Rustikal
Aquawood Protor-Base L NG
Aquawood Protor-Finish NG
Rustikal



Protor-Primo Eiche natur
Aquawood Protor-Base L NG
Aquawood Protor-Finish NG
Eiche natur *



Protor-Primo Honig
Aquawood Protor-Base L NG
Aquawood Protor-Finish NG
Honig



Protor-Primo Schilf
Aquawood Protor-Base L NG
Aquawood Protor-Finish NG
Schilf



Protor-Primo Kognak
Aquawood Protor-Base L NG
Aquawood Protor-Finish NG
Cognac



Protor-Primo Tabak
Aquawood Protor-Base L NG
Aquawood Protor-Finish NG
Tabak



Protor-Primo Schwarz
Aquawood Protor-Base L NG
Aquawood Protor-Finish NG
Schwarz



Protor-Primo Oliv
Aquawood Protor-Base L NG
Aquawood Protor-Finish NG
Oliv

Wszystkie podane wzorce kolorów i efektów należy traktować jako orientacyjne. Rodzaj drewna, sposób szlifowania, rodzaj nanoszenia i stosowany materiał lakierniczy mogą prowadzić do różnic kolorystycznych. Inne kolory na życzenie!

* Nadaje się tylko do miejsc, które nie są narażone na bezpośrednie oddziaływanie warunków atmosferycznych (np.: zadaszenie nad wejściem)

LAKIEROWANIE PEŁNE EFEKTÓW

Farby i lakiery spełniały czysto ochronną rolę wczoraj, dzisiaj ważniejsza jest moda. Drzwi zewnętrzne winny stwarzać wrażenie. Dlatego firma ADLER opracowała znowu lakiery do drewna z nowymi, modnymi efektami, umożliwiające uzyskanie niezwykłych akcentów.

Drzwi zewnętrzne z powłoką z efektami specjalnymi lśnią w najpiękniejszych kolorach. Od ostatnio modnego wyglądu metalicznego, gdzie małe cząstki aluminium rozbłyskują na drzwiach, przez obecne trendy na powierzchnię betonową do złudnie prawdziwej powierzchni zardzewiałego żelaza, wszystkie te najróżniejsze efekty są możliwe dzięki użyciu systemu Protor. W końcu drzwi zewnętrzne to quasi-wizytówka właściciela. Pozwala ona przeczuć, kto się za nimi kryje. Zresztą, wszystko jedno, czy jest to modny kolor, czy tradycyjny wygląd. Laker ADLER Protor gwarantuje wielki pokaz przy wejściu.

EFEKT BETONU

Twarda skorupa, miękki rdzeń

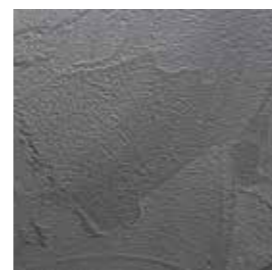
Za pomocą efektu betonu ADLER Betoneffekt przekształca Państwo swoje drzwi w ładząco prawdziwie wyglądający modny mur betonowy.

Potrzebne produkty firmy ADLER

- ADLER 2K-Epoxi-Grund
- ADLER Betoneffekt w żądanym kolorze
- Aquawood Protor-Finish L NG
- Aquafix S

Dalsze szczegółowe informacje na temat przerabiania podano w Wytycznych do pracy przy lakierowaniu z efektami specjalnymi drzwi zewnętrznych i bram garażowych.

Caipirinha



Cuba Libre

EFEKT METALLIC

Po prostu lśniący

Czy to miedź, złoto, czy srebro lub tytan – lakiery z efektem metalicznym gwarantują blask na wejściu.

Potrzebne produkty firmy ADLER

- ADLER 2K-Epoxi-Grund
- Aquawood Protor-Base D NG
- Aquawood Protor-Finish D NG
- Aquafix Metallic

Dalsze szczegółowe informacje na temat przerabiania podano w Wytycznych do pracy przy lakierowaniu z efektami specjalnymi drzwi zewnętrznych i bram garażowych.

Gold (Złoto)



Kupfer (Miedź)

WYRAZISTY EFEKT METALICZNY

Blask na wejściu

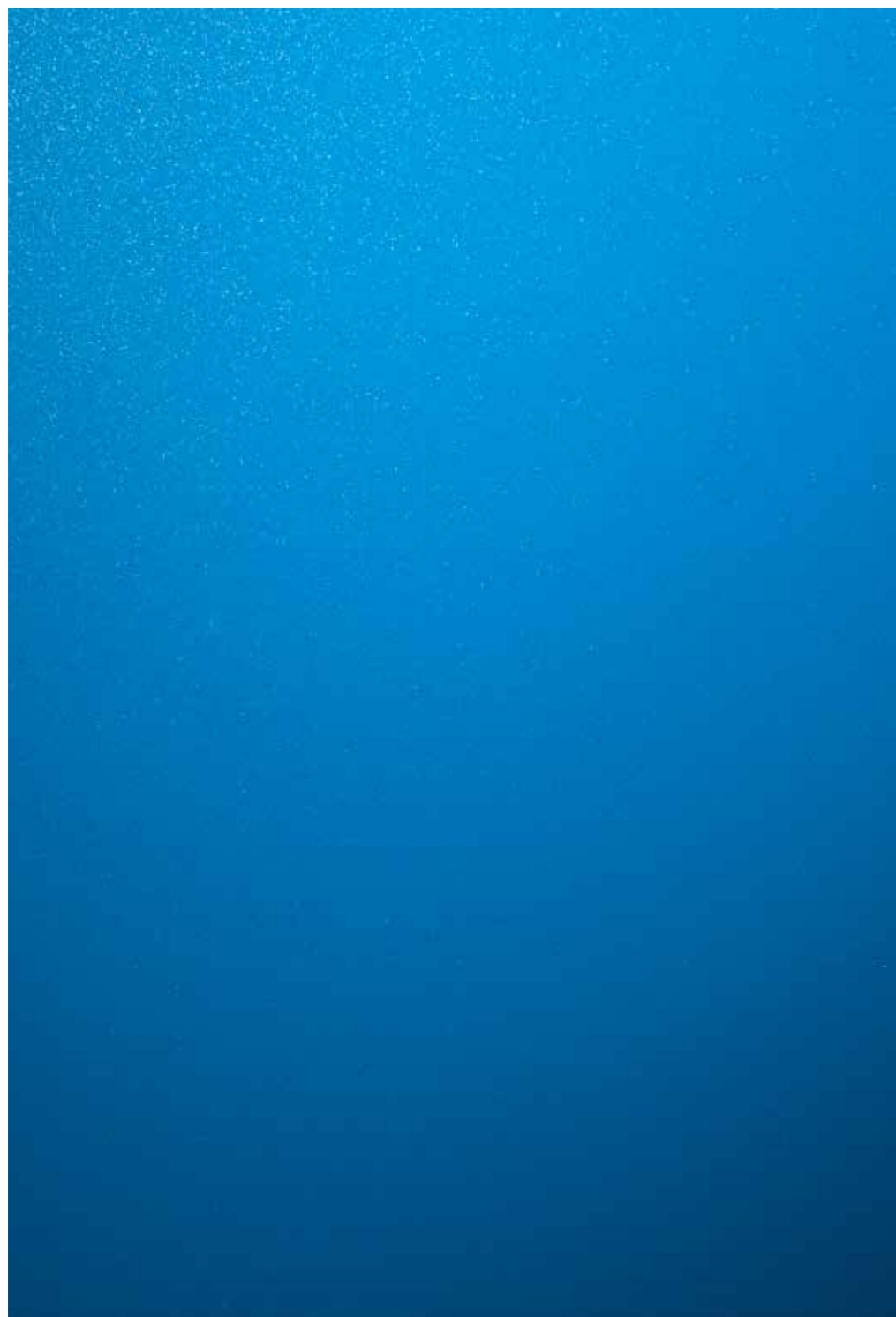
Wyrazisty efekt metaliczny pozwala zabłyszczyć powierzchnię, zapewnia olśniewające wrażenia dla każdego z drzwi wejściowych.

Potrzebne produkty firmy ADLER

- ADLER 2K-Epoxi-Grund
- Aquawood Protor-Base D NG
- Aquawood Protor-Finish D NG
- Aquawood Protect
- Aquafix Metallic

Dalsze szczegółowe informacje na temat przerabiania podano w Wytycznych do pracy przy lakierowaniu z efektami specjalnymi drzwi zewnętrznych i bram garażowych.

Olśniewający i kryjący



EFEKT RDZY

Złudnie prawdziwy

Efekt rdzy firmy ADLER zaciera różnice między złudzeniem a rzeczywistością.

Potrzebne produkty firmy ADLER

- ADLER 2K-Epoxi-Grund
- ADLER Varicolor E20 RAL 7016
- Aquawood Protor-Finish L NG
- Pasta Aquafix S

Dalsze szczegółowe informacje na temat przerabiania podano w Wytycznych do pracy przy lakierowaniu z efektami specjalnymi drzwi zewnętrznych i bram garażowych.



EFEKT STAREGO DREWNA

Z nowego zrobi się stare – ale nie staromodne, ponieważ stare drewno w tej chwili jest w pełni popularne. Efekt starego drewna daje mieniące się różnorodne niuanse barwne i ekskluzywną atmosferę.

Potrzebne produkty firmy ADLER

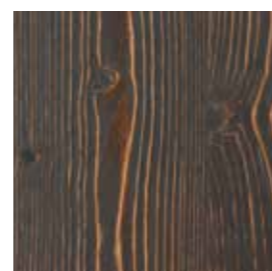
- Aquawood TIG HighRes Altholz
- Aquawood Protor-Base L NG
- ADLER Protor-Primo Palisander
- ADLER Adlerol
- Aquawood Protor-Finish L NG W40
- Pasta Aquafix S

Dalsze szczegółowe informacje na temat przerabiania podano w Wytycznych do pracy przy lakierowaniu z efektami specjalnymi drzwi zewnętrznych i bram garażowych.

Almhütte



Silber



Verbrannt

EFEKT ORNAMENTOWY

Życzą sobie Państwo osobisty

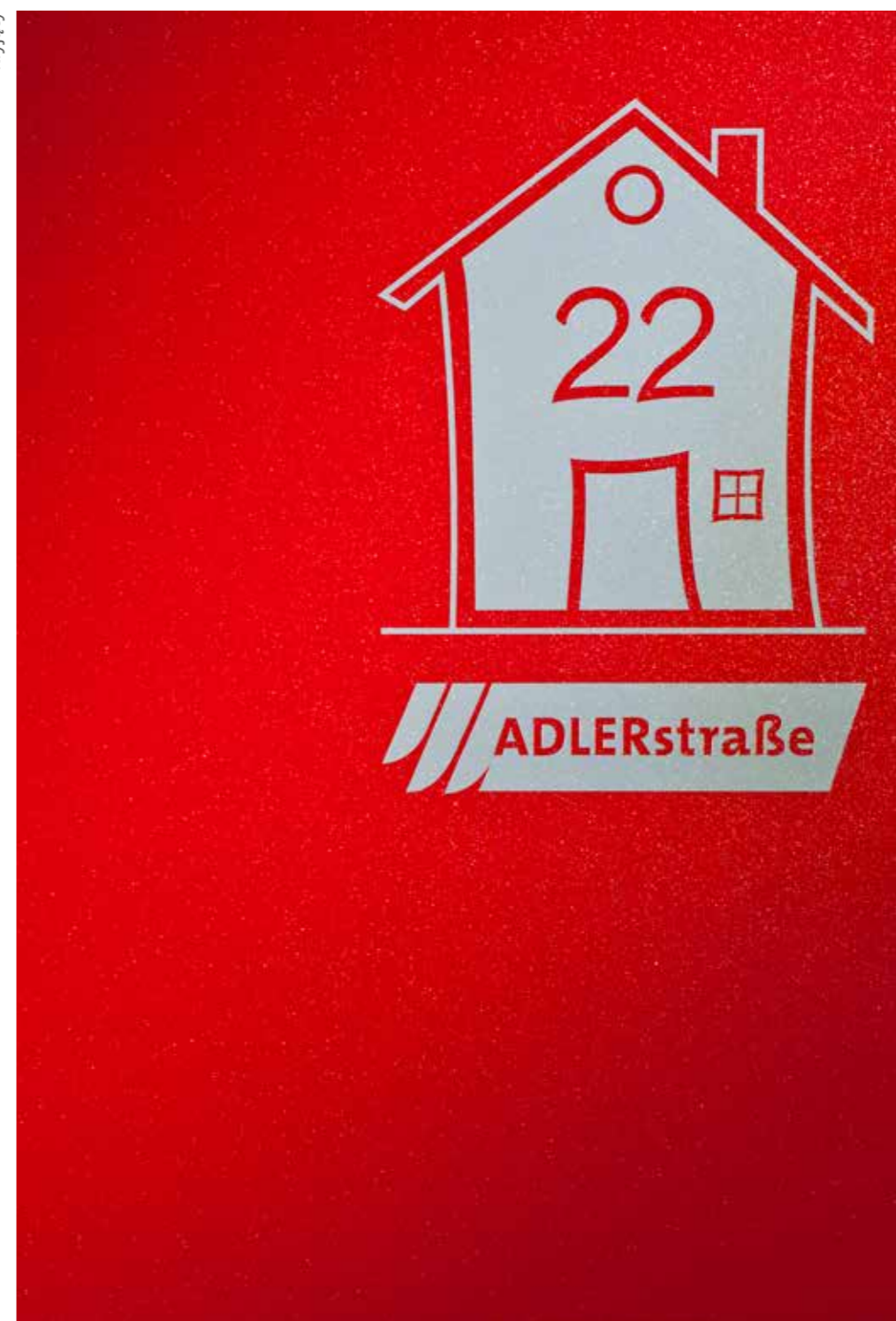
akcent? Można go uzyskać stosując efekt ornamentowy. Za pomocą tej innowacyjnej techniki można zaaranżować indywidualnie drzwi wejściowe.

Potrzebne produkty firmy ADLER

- Aquawood TIG HighRes
- ADLER 2K-Epoxi-Grund
- Aquawood Protor-Base D | L NG
- Aquawood Protor-Finish D | L NG
- Aquawood Protect
- Aquafix Metallic

Dalsze szczegółowe informacje na temat przerabiania podano w Wytycznych do pracy przy lakierowaniu z efektami specjalnymi drzwi zewnętrznych i bram garażowych.

Kryjący



Lazurujący



W naszych żyłach płynie farba.

ADLER-Werk Lackfabrik · A-6130 Schwaz/Tirol · Bergwerkstraße 22 · T. +43/5242/6922-0 · info@adler-lacke.com · www.adler-lacke.com

ADLER Polska Sp. z o.o. · ul. Tyniecka 229 · PL-30-376 Kraków · T. 012/2524001 · biuro@adler-lakiery.pl · www.adler-lakiery.pl

ADLER Deutschland GmbH · Kunstmühlstr. 14 · D-83026 Rosenheim · T. 08031/3045174 · **ADLER Lack AG** · Etzelstraße 5 · CH-8856 Tuggen · T. 055/465 2121

ADLER Slovensko s.r.o. · Montážna 3 · SK-971 01 Prievidza · T. 046/5199621 · **ADLER Česko s.r.o.** · Pražská 675/10 · CZ - 642 00 Brno - Bosonohy · T. 731 725 957

ADLER Italia S.r.l. · Via per Marco 12/D · I-38068 Rovereto · T. 0464/425308