



In unseren Adern fließt Farbe.

PRZYGOTOWANIE, PIELEGNACJA & NAPRAWA

Głębokie uszkodzenia drewna litego

Uszkodzenia na powierzchni drewna litego, jak np. na podłogach parkietowych, można bez wysiłku naprawić stosując kuferek serwisowy firmy ADLER.

Uszkodzenia mogące powstać w wyniku ciągłego używania są irytujące, ciągle jednak się tworzą. Stosując kuferek serwisowy firmy ADLER można bez wysiłku naprawić mniejsze uszkodzenia powierzchni drewna.

📅 15.06.2012

Zastosowane produkty



Service-Koffer Holzoberflächen



Grilith Hartwachsstangen



Grilith Flexpen



Hartwachshobel



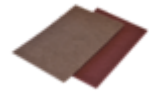
Hartwachs-Schmelzer 400/BT



Lackziehklinge

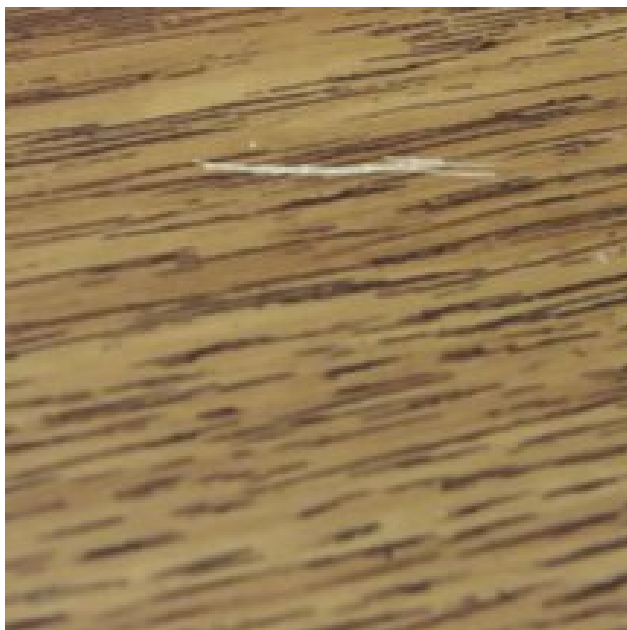


Grilith Klarlack-Spray



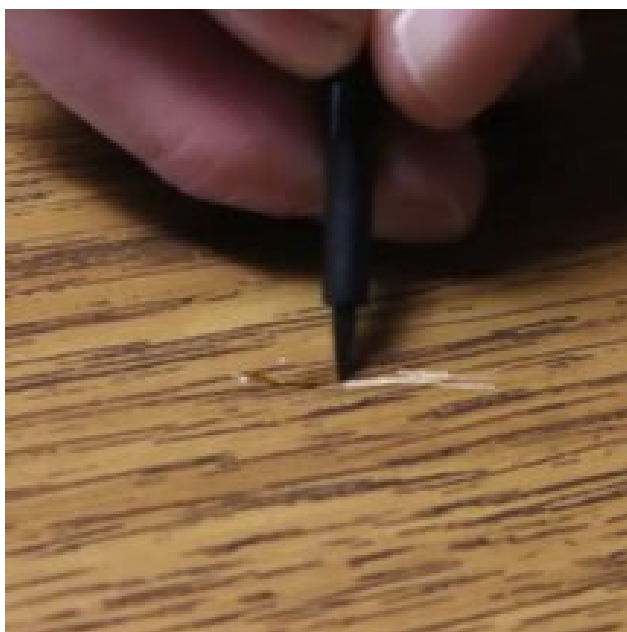
Schleifvlies

Kroki



Przygotowanie:

Usunąć luźne części i oczyścić uszkodzone miejsce szmatką bawełnianą.



Krok 1:

Proszę wybrać piórko Grilith-Flexpen we właściwym kolorze i zamalować nim zadrapania. Nadmiar usunąć szmatką bawełnianą.



Krok 2:

Proszę wybrać pasujące odcienie prętów z twardego wosku **Grilith**.



Wosk należy stopić w urządzeniu do topienia wosku i roztopiony wosk nakładać kroplami na zadrapania. Proszę zmieniać wybrane odcienie aż do wypełnienia miejsca zadrapania.



Krok 3:

Nadmiar wosku należy usuwać najlepiej strugiem do twardego wosku lub cykliną. W celu końcowego odtłuszczenia obrabianego miejsca należy je ostrożnie przecierać włókniną Scotch-Brite. Pył ze szlifowania należy usunąć szmatką bawełnianą.



Krok 4:

W celu dobrego zabezpieczenia miejsca naprawy należy na zakończenie natrysnąć warstwę lakieru do mebli Grilith w sprayu.

Zastosowane produkty z kuferka serwisowego firmy ADLER do powierzchni drewnianych:

- Strug do twardego wosku
- Szmatka bawełniana
- Piórko Grilith Flexpen
- Pręty wosku twardego Grilith
- Scotch-Brite szara
- Lakier bezbarwny Grilith w sprayu

Kuferek serwisowy

ADLER-Servicekoffer oferuje optymalną pomoc w serwisie i montażu. Uszkodzenia powstające w czasie dostawy, zabudowy lub stałego użytkowania, można natychmiast naprawić. W kuferku znajdują się produkty do wykonywania napraw i serwisowaniagotowe do natychmiastowego użycia, a w dodatku są zawsze porządknie ułożone i chronione.

Więcej porad:

Za pomocą kuferka serwisowego do powierzchni mebli firmy ADLER mogą Państwo również naprawić uszkodzenia typu odgniecenia oraz uszkodzone kanty.

Nagłówek

