

# Twarde żelazo, surowa rdza. Dochodzenie do mocnego efektu z firmą ADLER krok po kroku

Twarde żelazo, surowa rdza, moda w architekturze dotarła do wnętrz i pokoi mieszkalnych, a jak wiadomo, żelazo należy kuć, póki gorące. Dlatego firma ADLER stworzyła dla stolarzy i producentów mebli efekt specjalny, za pomocą którego nanosi się prawdziwe żelazo na drewno. Kto życzy sobie jeszcze bardziej nieobrobionego wyglądu, to może doprowadzić przez noc do zardzewienia, całkiem prosto używając pistoletu lakierniczego. Pracownik Działu Techniki Stosowanej firmy ADLER, Stefan Oberladstätter, pokazuje, jak się to robi.

📅 11.02.2016

## Zastosowane produkty



Aduro Spritzfüller



Aquafix Ferro



Aquafix Oxid



Pigmotop



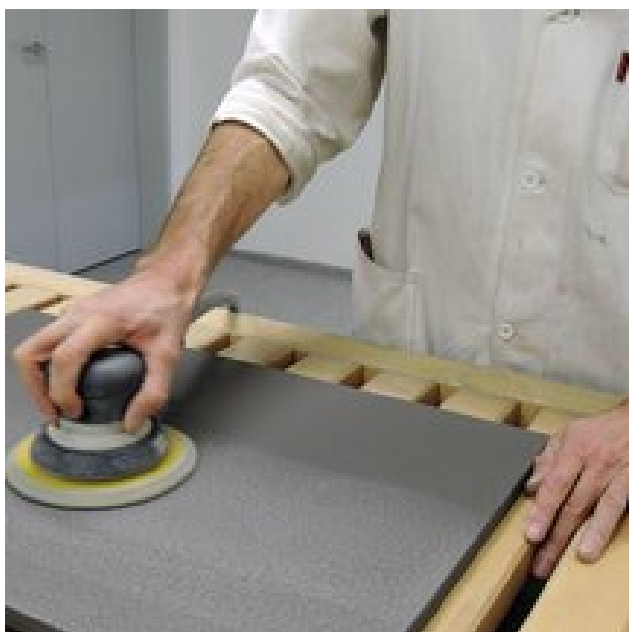
PUR-Antiscratch HQ

## Kroki



### **KROK 1 – PRZYGOTOWANIE**

Ważna jest dobra baza. Podłoże musi zostać dobrze przygotowane. Oznacza to natrysk warstwy czarnego lakieru wypełniającego



PUR-Spritzfüller. Wyschnięte podłoże z warstwą wypełniającą należy bezpośrednio przed następnym lakierowaniem lekko przeszlifować papierem nr 240.



## KROK 2 – ZMIESZAĆ LAKIER ŻELAZOWY

W celu uzyskania lakieru żelazowego należy zmieszać 400 g Aqua-Pure Metall, 5% utwardzacza Aqua-PUR-Härter i całe 1000 g dodatku

Aquafix Ferro. Dokładne wymieszanie, to sekret powodzenia! Aquafix Ferro jest ciężki, ponieważ zawiera prawdziwe żelazo. To czyni efekt prawdziwego żelaza firmy ADLER tak autentycznym.

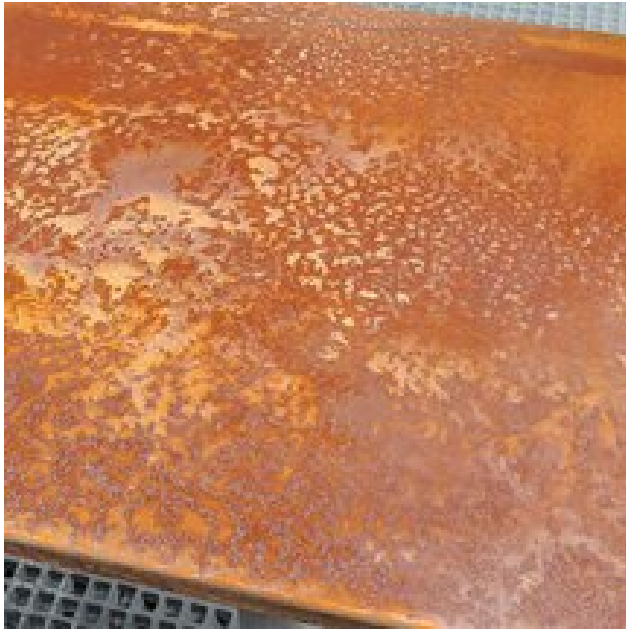


## KROK 3 EFEKT PRAWDZIWEGO ŻELAZA – LAKIEROWANIE NAWIERZCHNIOWE

Najlepszy wynik uzyskuje się jednorazowo nanosząc ten lakier z nadmiarem (około 500 g na metr kwadratowy) za pomocą pistoletu kubkowego ciśnieniowego.

Teraz należy całość pozostawić do wyschnięcia przez pięć godzin, następnie przeszlifować papierem o stopniowanej ziarnistości 220, 400, 600, 1000 i 3000 i raz pomalować odpornym na działanie światła 2-komponentowym lakierem poliuretanowym. Stefan Oberladstätter poleca ADLER Pigmotop w stopniu połyskowości G70.

Kto życzyłby sobie efektu w pełni surowego i modnego, to sięgnie po zestaw do sztuczki z rdzewieniem. Także i tutaj należy przestrzegać czasu schnięcia minimum pięć godzin i przeszlifować stopniując ziarnistość papieru, ale tylko nr 220, 400 do 600. Teraz wchodzi do gry aktywator rdzewienia Aquafix Oxid, nanoszony nierównomiernie i porządnie wysycająco dwa razy z dwugodzinnym czasem schnięcia międzyoperacyjnego, czy pistoletem, czy gąbką albo pędzlem, pozostawia się decyzję wykonującemu. Każda wynik jest indywidualny i unikatowy!

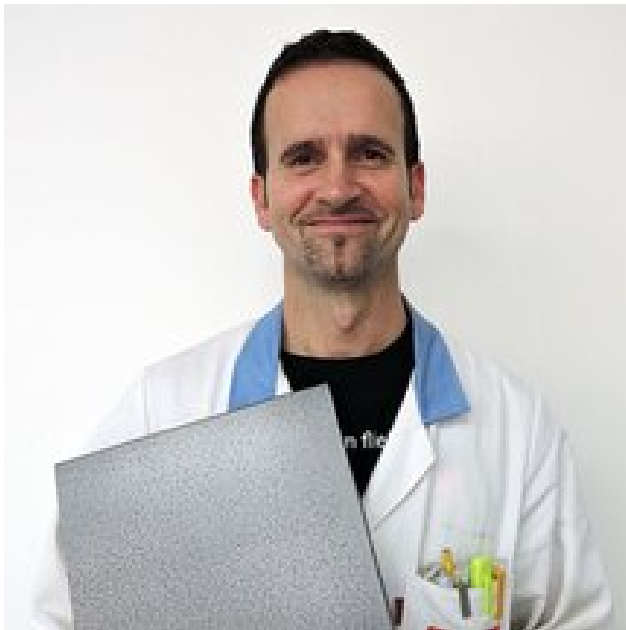


## KROK 4 WYCZAROWANIE EFEKTU RDZY

Prawdziwe żelazo daje prawdziwą rdzę – dzięki

Aquafix Oxid wystarczy jedna noc. Na zakończenie można znowu nałożyć warstwę odpornego na działanie światła lakieru poliuretanowego. Stefan Oberladstätter stosuje maksymalnie matowy

PUR-Antiscratch.



## KROK 5 – ZACHWYT

Robota skończona, na meblu widać prawdziwe żelazo i rdzę. Teraz nie pozostaje nic innego, jak tylko się zachwycić, że stolarz może nawet prawa przyrody unieważnić i przemienić drewno po prostu w żelazo.



# Nagłówek

