



# HOLZ SCHUTZ



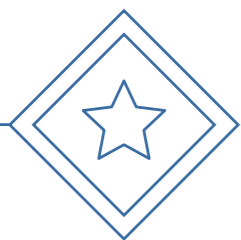
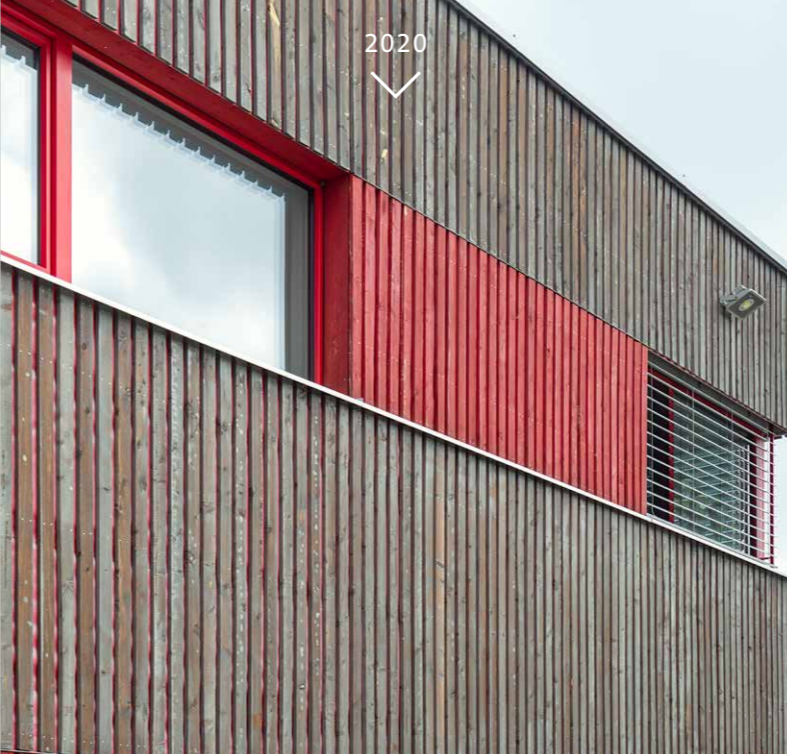
© HENNING KOEPKE



© ELISA FLORIAN

lebendig  
dauerhaft  
schön

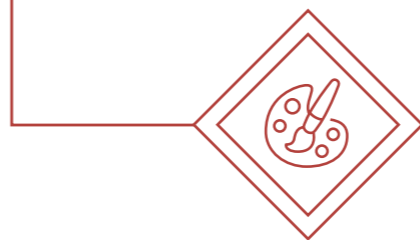
In unseren Adern fließt Farbe.



EFFEKTIVOLL



VORVERGRAUUNG



BUNT



NACHHALTIG





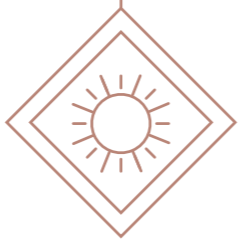
## EFFEKTIVOLL

### EXKLUSIVE METALLOPTIK

Die wasserbasierte Metallic-Holzlasur Lignovit Platin sorgt für einen Hingucker auf jeder Fassade. Spezialpigmente sorgen bei der Dünnschichtlasur für metallisch schimmernde Farbtöne und erhöhen durch die stärkere Reflexion des UV-Lichts die Haltbarkeit des Holzes. Die Außenhaut schimmert graphitähnlich und wird deshalb gerne in der design-orientierten Holzarchitektur eingesetzt. Besonders tolle Metallic-Effekte erzielt man auf gebürstetem, gehacktem oder sägerauem Holz.

#### AUSWAHL FARBTÖNE

### LIGNOVIT PLATIN



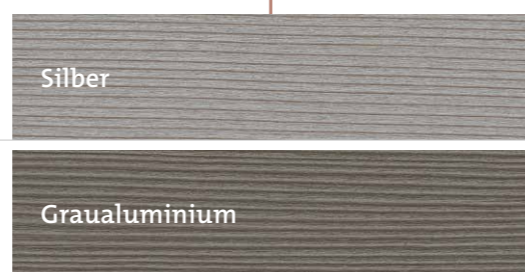
## VORVERGRAUUNG

### BESCHICHTUNG OHNE PFLEGEAUFWAND

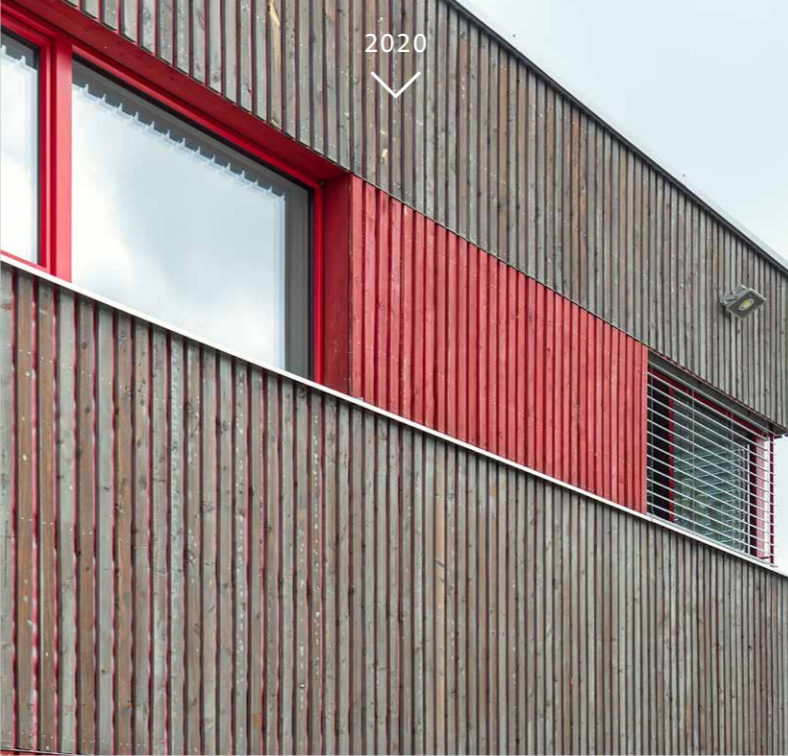
Die ADLER Vorvergrauungslasuren nehmen durch eine spezielle Pigmentierung die natürliche Vergrauung des Holzes vorweg. Durch die sich entwickelnde Patina ist kein Nachstreichen nötig und die Oberfläche der Fassade bleibt wartungsfrei. Es entstehen keine Flecken, die Beschichtung blättert nicht ab. Für die Vorvergrauung eignen sich die Produkte Pullex Silverwood, Lignovit Silverwood und Lignovit Platin in Kombination mit Lignovit Lasur in ausgewählten Grautönen.

#### AUSWAHL FARBTÖNE

### SILVERWOOD



### LIGNOVIT PLATIN



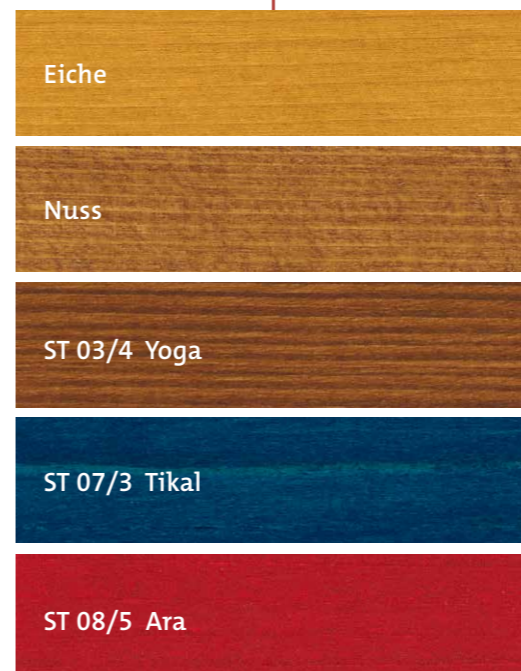
## BUNT

### HÖLZIG BUNT FÜR DIE FASSADE

Für klassische oder bunte Holzbauten bietet ADLER zwei echte Allrounder. Die lösemittelbasierte Pullex 3in1-Lasur und die wasserbasierte Lignovit 3in1-Lasur sind Imprägnierung, Grundierung und Schlussanstrich in einem. Die Dünnschichtlasur schützt das Holz optimal vor UV-Strahlung und Umwelteinflüssen und blättert nicht ab. Die matte Farbgebung unterstreicht den authentischen Holzcharakter. Die Lasur ist in natürlichen Holzfarbtönen und in vielen bunten Farben erhältlich.

#### AUSWAHL FARBTÖNE

### 3in1-LASUR



## NACHHALTIG

### ÖKOLOGISCHER SCHUTZ INNEN UND AUSSEN

Umweltbewusstsein bedeutet, die richtige Wahl zu treffen: Das ökologische Holzöl Lignovit Terra wird auf Basis ausgewählter nachwachsender Rohstoffe hergestellt und schützt Holz im Innen- und Außenbereich ganz ohne chemischen Holzschutz. Das Öl bewahrt die Oberflächen vor Wasserflecken, verlängert die Haltbarkeit und ist dabei auch noch schweiß- und speichelecht. So funktioniert ökologisches Bauen!

#### AUSWAHL FARBTÖNE

### LIGNOVIT TERRA





### 9 JAHRE DANACH

Im bayerischen Bad Aibling steht eines der höchsten Holzhäuser Deutschlands. Das 25 Meter hohe Gebäude wurde mit ADLER Lignovit Platin beschichtet, was dem Hochhaus den gewissen Hauch moderner Eleganz verleiht. Die Holzveredelungslasur auf Wasserbasis ist mit speziellen Aluminium-Flakes angereichert, die für einen unverwechselbaren silbrigen Schimmer sorgen.

### 4 JAHRE DANACH



In der Münchner Kinderbetreuungsstätte geht es rund. Ruhig und einheitlich sollte hingegen die Holzfassade wirken. Deshalb nahmen die Planer die natürliche Vergrauung der Fassade mit Pullex Silverwood vorweg. Die unterschiedliche Lattung und die Vor- und Rücksprünge der Fassade lassen den Anstrich im Spiel von Schatten und Sonne changieren.



© MÜNCHEN & SOHN



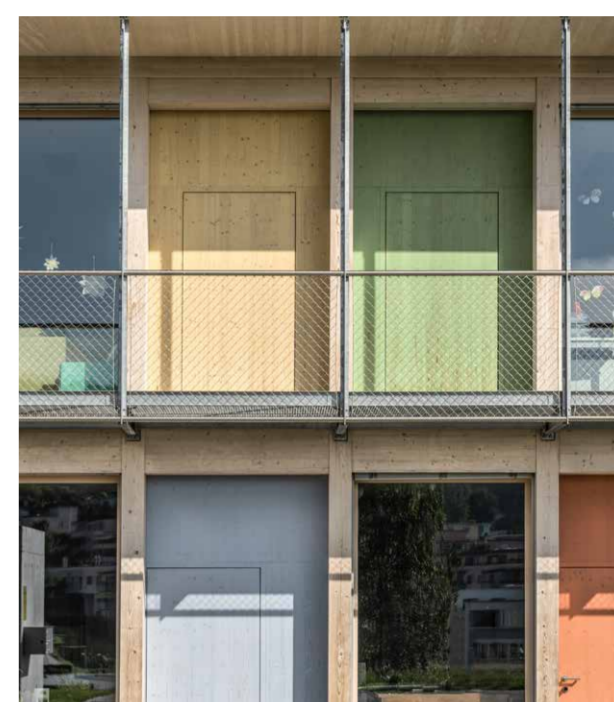
© MÜNCHEN & SOHN

### 5 JAHRE DANACH

Das Feuerwehrgebäude wurde in Stahlbetonbauweise mit einer Holzfassade errichtet. Die mit Pullex Silverwood beschichteten, sägerauen Lärchenholzlatten wurden auf den rot folierten Fassadenbahnen befestigt. Die Loggien und Fensterbänder sind als farbiges Highlight in rot gehalten und wurden mit Pullex 3in1-Lasur beschichtet.



### 5 JAHRE DANACH



© ELIAS HUBER

Der positive, heitere Gesamteindruck des Gemeindezentrums entsteht durch ein Zusammenspiel von struktureller Strenge und verspielter Farbgebung: Die Holzfassade ist in symmetrischer Anordnung gerastert. Wo zwischen den Balken keine bodentiefen Glasfenster eingesetzt sind, lockern bunt lasierte Holztafeln das Gesamtbild auf. Auch im Inneren wurde die heitere Farbgebung beibehalten. Mit Lignovit Terra kein Problem, denn das ökologische Holzöl eignet sich auch zur Innenanwendung.



### DIE HOLZBAUER



Holzbau HUBER & SOHN  
Eiselfing, DE

### DAS PRODUKT



Lignovit Platin, Quarzgrau  
auf Fichte, sägerau

### DAS PROJEKT



Wohnhaus  
Bad Aibling

### DIE ARCHITEKTEN



H4A Architekten  
München, DE

### DAS PRODUKT



Pullex Silverwood, Silber  
auf Weißtanne

### DAS PROJEKT



Kindergarten  
München, Moosach

### DIE ARCHITEKTEN



Augustin Architekten,  
Taiskirchen, AT

### DAS PRODUKT



Pullex Silverwood Altgrau &  
Pullex 3in1-Lasur Rot auf Lärche, sägerau

### DAS PROJEKT



Feuerwehrhaus  
Breitenried & Tiefenbach-Wietraun

### DIE ARCHITEKTEN



Bucher Architekt BSA,  
St. Margrethen, CH

### DAS PRODUKT



Lignovit Terra,  
verschiedene Pastellfarben

### DAS PROJEKT



Gemeindezentrum  
Wittenbach, St. Gallen

„Das Konzept des achtgeschossigen Wohnhauses aus Holz ist voll und ganz aufgegangen, von A bis Z. Auch mit der Fassade sind wir immer noch hundertprozentig zufrieden. Die Beschichtung mit Lignovit Platin von ADLER für ein dauerhaft schönes Ergebnis können wir jederzeit weiterempfehlen.“

JOSEF HUBER

„Wir waren auf der Suche nach einem Produkt, welches das Holz gleichmäßig vorvergrauen lässt und während der Jahre auf die natürliche Vergrauung übergeht. Pullex Silverwood war hier die optimale Lösung, da man mit geringem Material- und Arbeitsaufwand ein langanhaltendes Ergebnis erzielt, das keine Pflege benötigt.“

DIPL.-ING. ANDREAS NIES

„Wir wollten in der Fassade die Farben der Feuerwehr aufgreifen und dafür eignete sich die Pullex 3in1-Lasur besonders. Sie ist in vielen Farbtönen erhältlich und bleibt auch über Jahre hinweg strahlend. Gemeinsam mit dem ADLER Architektenberater haben wir uns für eine Kombination mit der vorvergrauten Fassade entschieden.“

DIPL.-ING. PETRA AUGUSTIN

„Wir wollten ein ökologisches Produkt, das das Holz schützt, aber trotzdem natürlich belässt. Überall dort, wo Menschen sich aufhalten, sollten keine Formaldehde oder Lösemittel im Einsatz sein. Lignovit Terra verwenden wir bei unseren Projekten innen und außen, da gibt es kein vergleichbares Produkt auf dem Markt!“

NIKLAUS BUCHER

# Holz – das ist moderne Fassadengestaltung. Kein anderes Material überzeugt mehr in Sachen ökologische Ansprüche, konstruktive Leistung und natürliche Schönheit.

ALLERDINGS IST HOLZ EIN NATÜRLICHER WERKSTOFF, DEN ES ZU SCHÜTZEN BEDARF!

Die moderne Architektur zeichnet sich durch kubische Bauten und schlichte Fassaden aus, auf Dachvorsprünge wird meistens verzichtet. So sind Fassaden ungeschützt der direkten Bewitterung ausgesetzt. Dazu setzen auch weitere Umwelteinflüsse dem Holz zu. Das führt langfristig zu Schäden oder optischen Beeinträchtigungen:



UNGLEICHMÄSSIGE BEWITTERUNG



BLÄUE- UND SCHIMMELPILZE

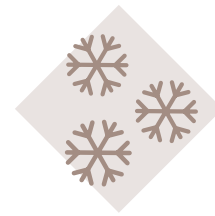


FLECKIGE FASSADEN

WELCHE FAKTOREN ZERSTÖREN BEISPIELSWEISE DAS HOLZ?



SONNE, REGEN & HAGEL



FROST



INSEKTEN, PILZE & BLÄUE

Um all dem vorzubeugen, ist ein wirksamer Holzschutz unverzichtbar. ADLER bietet eine sehr breite Auswahl an Produkten: wasser- und lösemittelbasiert, für die Beschichtung vorab oder auf der Baustelle, aber auch ökologische Lösungen stehen in jedem Farbton zur Verfügung. Beispielsweise sorgen Vorvergrauungslasuren für eine wartungsfreie Fassade, die gleichmäßig abwittert und dem Bauherren über Jahrzehnte keinen Pflegeaufwand beschert.



In unseren Adern fließt Farbe.



### **Manfred Höfurthner**

Architekten- & Objektbetreuung AT  
+ Regensburg, München, Rosenheim, Passau  
+43 (0)699 16 92 23 77  
manfred.hoefurthner@adler-lacke.com

### **Ulrich Fideler**

Architekten- & Objektbetreuung DE  
+49 175 84 67 465  
ulrich.fideler@adler-lacke.com



[facebook.com/adlerlacke](https://facebook.com/adlerlacke)



[instagram.com/adlerlacke\\_official](https://instagram.com/adlerlacke_official)



[youtube.com/AdlerLacke](https://youtube.com/AdlerLacke)

**ADLER-Werk Lackfabrik · A-6130 Schwaz/Tirol**  
**Bergwerkstraße 22 · T. +43 5242 6922-0**  
**info@adler-lacke.com · www.adler-lacke.com**

9983001  
02-2021